

BRABUS 6.0 V8

Basis/Base:

400 E / E 420 (W 124)

420 SE/L / 500 SE/L

420 SEC / 500 SEC

500 SL

E 500 (W 124)

Motoren mit LH - Motorsteuerung

Engines with LH motor management



Leistungssteigerung durch Hubraumerhöhung auf 6,0 Liter durch eine Spezialkurbelwelle und vergrößerter Bohrung in Verbindung mit entsprechenden Kolben. Der Ansaug- und Auspufftrakt beider Zylinderköpfe wird strömungstechnisch optimiert und durch vier Spezial-Nockenwellen dem Hubraum entsprechend abgestimmt. Desweiteren werden größere Ventile verwendet.

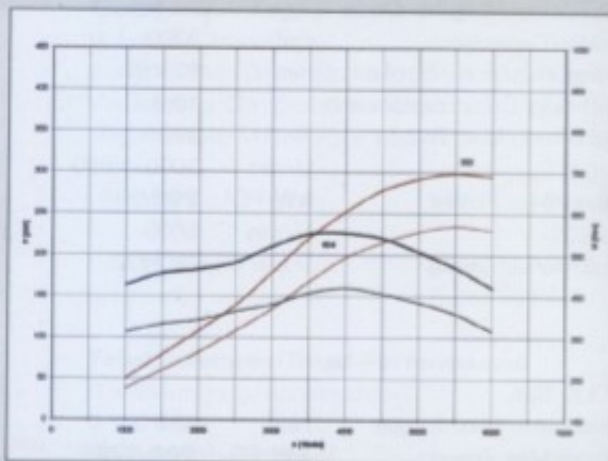
Engine tuning by increasing displacement to 6.0 litres using a special crankshaft, an enlarged bore and appropriate pistons. Flow resistance of the intake and exhaust sections of the cylinder heads is optimized. Four special camshafts are used to tune these sections according to displacement. Additionally, a large valve size is used.

Motordaten/Engine Data:

Hubraum/Capacity	cm ³	5938
Bohrung, Hub/Bore, Stroke	mm	100 x 94,5
Verdichtung/Compression-ratio		10 : 1
Drehmoment/Max. Torque	Nm	604
bei/at	U/min	3800
Leistung/Max. Power	kW/PS	300/408
bei/at	U/min	5600
Kraftstoff/Fuel Quality		Super 95 ROZ

Fahrleistungen/Road Performance:

Beschleunigung/Acceleration		
0-100 km/h	sec	5,6*
Höchstgeschwindigkeit/Max. Speed	km/h	275*



* Alle angegebenen Fahrleistungen sind Näherungswerte. Sie sind abhängig von fahrzeugspezifischen Details wie Fahrzeugtyp, Ausstattung, Leergewicht, Hinterachsübersetzung, Rad-Reifenkombinationen, Getriebeausführung und aerodynamischer Ausrüstung des einzelnen Fahrzeugs.

* All performance ratings given are approximate. They may vary from car to car depending on the car model, equipment, curb weight, rear axle transmission ratio, wheel-tire combination, type of transmission and aerodynamic equipment.

BRABUS 6.0 V8

Basis/Base:

SL 500

S 420 / S 500

CL 420 / CL 500

E 420 / E 50

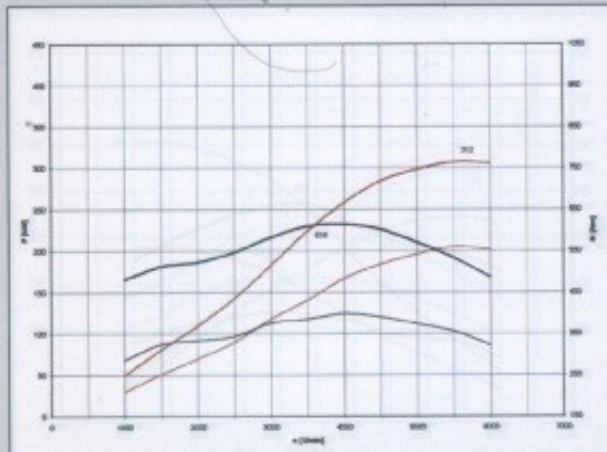
SLK V8

Motoren mit ME - Motorsteuerung
Engines with ME motor management



Leistungssteigerung durch Hubraumerhöhung auf 6,0 Liter durch eine Spezialkurbelwelle und vergrößerter Bohrung in Verbindung mit entsprechenden Kolben. Der Ansaug- und Auspufftrakt beider Zylinderköpfe wird strömungstechnisch optimiert und durch vier Spezial-Nockenwellen dem Hubraum entsprechend abgestimmt. Desweiteren werden größere Ventile verwendet.

Engine tuning by increasing displacement to 6.0 litres using a special crankshaft, an enlarged bore and appropriate pistons. Flow resistance of the intake and exhaust sections of the cylinder heads is optimized. Four special camshafts are used to tune these sections according to displacement. Additionally, a larger valve size is used.



Motordaten/Engine Data: (Klammerwerte E 50)

Hubraum/Capacity	cm ³	5938
Bohrung, Hub/Bore, Stroke	mm	100 x 94,5
Verdichtung/Compression-ratio		11 : 1
Drehmoment/Max. Torque	Nm	618 (630)
bei/at	U/min	3800 (4000)
Leistung/Max. Power	kW/PS	312/425
		(323/440)
bei/at	U/min	5700
Kraftstoff/Fuel Quality		Super plus 98 ROZ

Fahrleistungen/Road Performance:

Beschleunigung/Acceleration		
0-100 km/h	sec	5,5*
Höchstgeschwindigkeit/Max. Speed	km/h	280*

* Alle angegebenen Fahrleistungen sind Näherungswerte. Sie sind abhängig von fahrzeugspezifischen Details wie Fahrzeugtyp, Ausstattung, Leergewicht, Hinterachsübersetzung, Rad-Refenkombinationen, Getriebeausführung und aerodynamischer Ausrüstung des einzelnen Fahrzeugs.

* All performance ratings given are approximate. They may vary from car to car depending on the car model, equipment, curb weight, rear axle transmission ratio, wheel-tire combination, type of transmission and aerodynamic equipment.

BRABUS 6.5 V8

Basis/Base:

SL 500

S 420 / S 500

CL 420/ CL 500

E 420 / E 50

SLK V8

Motoren mit ME - Motorsteuerung
Engines with ME motor management



Leistungssteigerung durch Hubraumerhöhung 6.5 durch eine Spezialkurbelwelle und vergrößerter Bohrung in Verbindung mit entsprechenden Kolben. Der Ansaug- und Auspufftrakt beider Zylinderköpfe wird strömungstechnisch optimiert und durch vier Spezial-Nockenwellen dem Hubraum entsprechend abgestimmt. Desweiteren werden größere Ventile verwendet. Ergänzt wird der Umbau durch ein vergrößertes Luftfiltergehäuse und eine Spezial-Auspuffanlage incl. Metallkatalysatoren (E 420).

Engine tuning by increasing displacement to 6.5 using a special crankshaft, an enlarged bore and appropriate pistons. Flow resistance of the intake and exhaust sections of the cylinder heads is optimized. Four special camshafts are used to tune these sections according to displacement. Additionally, a larger valve size is used.

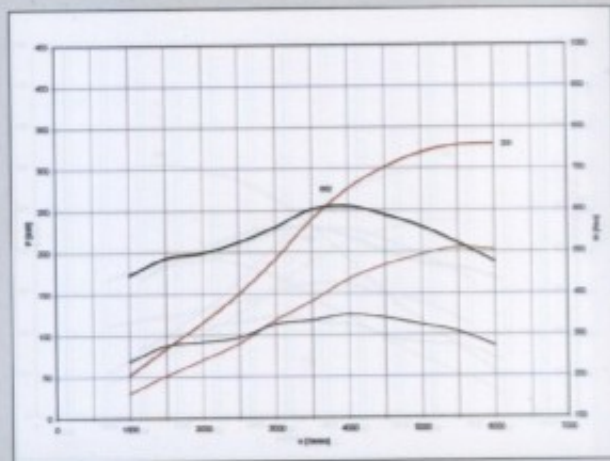
Tuning is complemented by an enlarged air-filter container and a special exhaust system that includes metal catalyts (E 420).

Motordaten/Engine Data:

Hubraum/Capacity	cm ³	6409
Bohrung, Hub/Bore, Stroke	mm	101 x 100
Verdichtung/Compression-ratio		11 : 1
Drehmoment/Max. Torque	Nm	662
bei/at	U/min	3800
Leistung/Max. Power	kW/PS	331/450
bei/at	U/min	5900
Kraftstoff/Fuel Quality		Super plus 98 ROZ

Fahrleistungen/Road Performance:

Beschleunigung/Acceleration		
0-100 km/h	sec	5.2*
Höchstgeschwindigkeit/ Max. Speed	km/h	285*



* Alle angegebenen Fahrleistungen sind Näherungswerte. Sie sind abhängig von fahrzeugspezifischen Details wie Fahrzeugtyp, Ausstattung, Leergewicht, Hinterachsübersetzung, Rad- Reifenkombinationen, Getriebeausführung und aerodynamischer Ausrüstung des einzelnen Fahrzeugs.

* All performance ratings given are approximate. They may vary from car to car depending on the car model, equipment, curb weight, rear axle transmission ratio, wheel-tire combination, type of transmission and aerodynamic equipment.

BRABUS Hochleistungsmotoren laufen mit **Castrol**